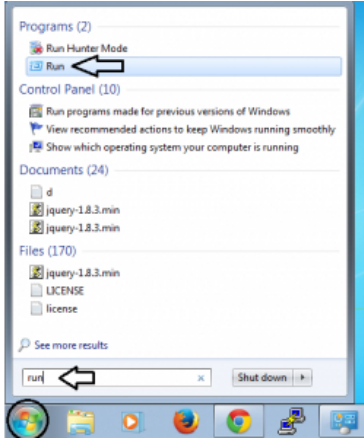
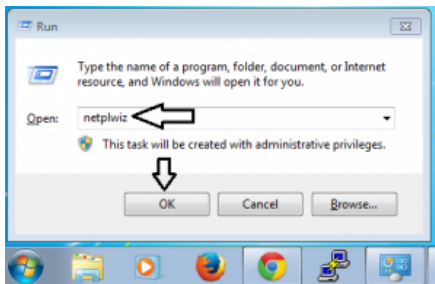


## Cara Setting Windows 7 AutoLogin (Login Otomatis Tanpa Password)

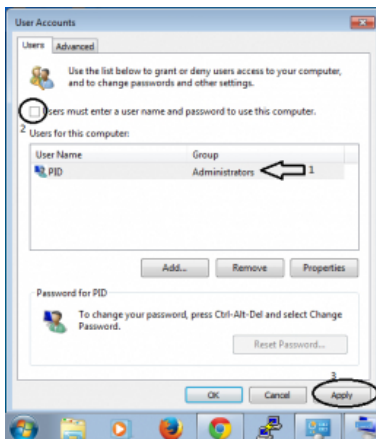
Tekan tombol di keyboard "logo windows" + R (run) atau pilih pada logo windows ketik "run".



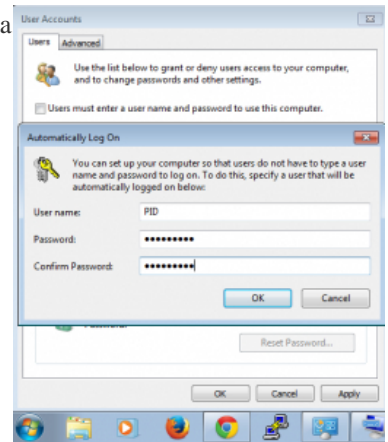
- Pada Menu Run ketik "netplwiz" lalu enter.



- Setelah itu klik user yang di inginkan untuk autologin (1) . uncheck pada pada menu (2), lalu apply (3).



- setelah itu masukkan password user tersebut. lalu coba restart komputer/laptop anda



]